

# Dorure

par Christian DUMAS,  
Maître-artisan doreur à Nîmes (Gard)

## 1/Dorure à la détrempe, dite dorure à l'eau

Buts et mise en œuvre	Matériaux	Remarques
Dégraissage Eliminer sur les bois les traces de doigts ou des outils avec de l'alcali dilué de 5 à 10%	Alcali 22° ou ammoniacque, brosse dure	Pour éviter les déformations des bois, ne pas laisser sécher au soleil ni près d'une source de chaleur
Neutraliser les bois à tannin	Eau oxygénée 130° bomé ou acide oxalique en poudre à diluer dans l'eau chaude, et brosse nylon	Porter des protections pour les yeux, visage et mains
Apprêtage des bois Encollage : une couche de colle pénétrante pour un bon accrochage des futurs apprêts	Colle de peau à 80gr/l à 40-60° + blanc de Meudon à 50gr/l, Brosse à apprêts	Pour éviter la déformation des bois, encoller toutes les faces
Apprêts : égaliser les surfaces de 6 à 15 couches suivant l'état des bois	Colle à 80gr/l + blanc de Meudon à 100-150gr/l. Diluer la force à chaque couche. Brosse à apprêts	Appliquer en couches minces. Les dernières couches sur les reliefs à la brosse souple
Ponçage : lustrage des apprêts. Obtenir une surface parfaitement lisse au regard et au toucher	A sec papier de verre n°320 ou 400, A l'eau avec abrasif, pierre ponce, prêle	Rincer avec une éponge douce

<p>Reparure Dégager et re-sculpter les parties trop chargées ou les détails non prévus sur les sculptures bois : gravures de décors de fleurs, trames de tissus, croisillons</p>	<p>Fers à reparer</p>	<p>Après dessin au crayon, on peut légèrement mouiller avant la reparure</p>
<p>Coloration des fonds Teinter les fonds des sculptures ou reparures pour faire disparaître visuellement les manques d'or</p>	<p>Colle de peau + jaune de chrome, ocre jaune</p>	
<p>Assiettage Donner un bon collage des feuilles d'or et le reflet de la coloration désirée après le brunissage. Appliquer avec une brosse en martre ou petit gris</p>	<p>Colle de peau de base diluée + "Bol d'Arménie"</p>	<p>De préférence en 2 à 3 couches minces</p>
<p>Chiennage : lustrage de l'assiette</p>	<p>Brosse dure "chien" ou mèche à lustrer d'ébénisterie</p>	
<p>Dorure Couchage des feuilles d'or; Mouiller l'assiette à l'eau fraîche. Coucher à l'aide de la palette à dorer les morceaux de feuilles préalablement découpés sur le coussin</p>	<p>Or libre en feuilles</p>	

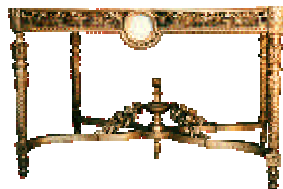
Brunissage Donner à l'or la brillance et la couleur or bijoux par frottement avec les pierres d'agate	Pierres d'agate	Les parties non brunies garderont une couleur plus crue
Ramendage Action de coucher les morceaux d'or sur les manques	Feuilles d'or	Pour éviter des taches mates, coucher un morceau d'or plus grand que la partie mouillée
Matage Changer l'aspect initial de l'or pour faire des contrastes décoratifs	Colle de base diluée, Brosse douce en petit gris	Sur les surfaces non brunies
Patine Donner de l'âge à l'or en fonction de l'époque de l'objet	Chiffon, essence minérale, eau, poudre, cire	User les reliefs avec un chiffon + essence, Teinter les creux avec eau et poudre, Cirer puis lustrer



## 2/ Dorure à la mixtion ou dorure à l'huile

Buts et mise en œuvre	Matériaux	Remarques
Préparation du support Même travail que pour la dorure à la détrempe jusqu'à l'opération de ponçage		
Encollage : fixer les fonds	Colle de peau diluée de moitié, passer 2 couches	Suivant la surface appliquer au spalter ou à la brosse
Décor peint en détrempe	Voir partie technique relative à la peinture en détrempe	
Décor doré Peindre le décor à la caséine avec une brosse à lettre en martre	Caséine, teinte ocre jaune ou ocre rouge	On peut utiliser des gouaches décoration
Mixtion Couchage pour coller l'or avec une brosse souple en martre, en couche mince	Mixtion 3 ou 12 heures	Suivant la complexité du travail choisir la mixtion à 3 ou 12 heures
Dorure à la feuille d'or pour rehausser une partie ou l'ensemble du décor. Coller l'or lorsque la mixtion est amoureuse	Avec or libre en feuille  Avec l'or collé	Travail au coussin, pose à la palette Découper avec des ciseaux préalablement passés au talc. Poser la face or sur la mixtion et brosser légèrement le dos côté papier
Epoussetage	Rondin en petit gris	Vérifier s'il existe des

Frotter légèrement en tenant le rondin entre le pouce et l'index pour lever l'excédent d'or		lacunes
Ramendage pour combler les lacunes		
Matage pour changer l'aspect (facultatif)	Colle diluée et brosse douce	Après séchage complet
Patine Donner de l'âge à l'or en fonction de l'époque du meuble	Papier de verre 320 ou 400, teinte liquide et poudres	
Rehauts Donner du relief ou des détails	Peinture à l'huile ou vernis teinté	Travailler avec des brosses correspondant à l'effet désiré : brosse à lettres, à décor ou à tableaux



### 3/Dorure à la laque

sur peinture à l'huile, glycérophtalique ou synthétique pour un travail rapide

Buts et mise en œuvre	Matériaux	Remarques
Préparation des fonds dans les règles de l'art pour un travail de qualité		Sur bois ou sur métal pour une bonne tenue en extérieur
Décor Exécution à la	Laque glycérophtalique ou	

brosse à lettre en martre	synthétique	
Dorure Identique au travail à la mixtion	Or libre pour le travail à l'intérieur Or collé pour l'extérieur	Attendre que la laque soit amoureuse pour coller l'or
Epoussetage Enlever l'excédent d'or et vérifier s'il existe des lacunes	Rondin en petit gris	Tenir le rondin entre le pouce et l'index
Ramendage : comblent les lacunes		
Matage (facultatif) Changer l'aspect de l'or	Vernis à tableaux	
Patine pour vieillir l'aspect de l'or	Vernis ou glacis et teinte, brosse souple	Seulement si nécessaire
Rehauts : donner du relief ou du détail	Peinture à l'huile, laque ou vernis teinté	Travail à la brosse à lettres, à décors ou de peintre en tableaux

Copyright © phonem 2000 pour le Site Français du Meuble Peint,  
[www.meublepeint.com](http://www.meublepeint.com)  
Tous droits réservés  
Revu le : 17 janvier 2001